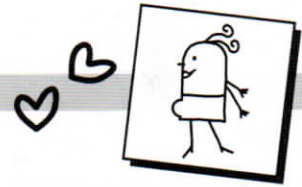


Schwangerschaft und Geburt



So wohnt das Baby (1)

Aufgaben:

Schau dir das Baby im Bauch der Mutter genau an. Lies dir nun den Text gut durch. Fülle dann die Lücken mit den passenden Begriffen aus der Zeichnung aus. Die Geheimschrift kann dir helfen.

Male das Bild aus:

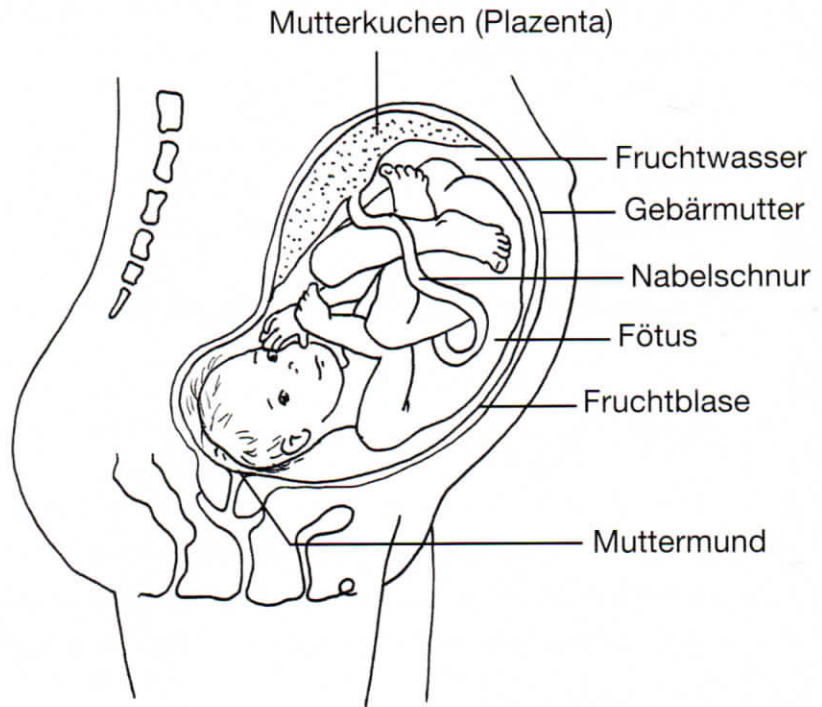
Mutterkuchen = rot

Gebärmutter und

Nabelschnur = rosa

Fruchtwasser = hellblau

Baby = orange



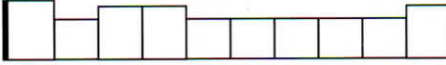
Die einer Frau ist ungefähr so groß wie eine Faust. Während der Schwangerschaft kann sie sich aber wie ein Ballon ausdehnen und sich dem wachsenden Baby anpassen. Um die eingnistete befruchtete Eizelle bildet sich eine Haut, die . Sie wächst ebenfalls mit. Sie ist mit warmem gefüllt, in dem das Baby schwimmt. Dadurch ist der (so nennt man das Baby im Bauch nach der 9. Woche) vor Erschütterungen und Druck von außen geschützt. Außerdem übt es dort schon für die Zeit nach der Geburt: Es trinkt vom Fruchtwasser oder es macht Pipi hinein. Über die ist das Baby mit der Mutter verbunden. Sie ist so etwas wie eine Versorgungsleitung. Alles, was das Baby zum Leben und Wachsen braucht, kommt vom () über die Nabelschnur zum Kind,



Schwangerschaft und Geburt



So wohnt das Baby (2)

zum Beispiel Nährstoffe, Vitamine, Sauerstoff. Der Mutterkuchen ist ein Organ, das an einer Seite der Gebärmutter wächst. Der  ist die Öffnung der Gebärmutter, durch die das Kind nach 40 Schwangerschaftswochen geboren wird. Bis dahin ist er geschlossen. Nach der Geburt fällt der Rest der durchtrennten Nabelschnur von selbst ab und es entsteht eine Narbe. Das ist der Bauchnabel.

Aufgabe:

Hast du den Text gut gelesen? Dann kannst du sicher die Aussagen unten richtig bewerten! Kreuze die richtigen Aussagen an. Die Buchstaben hinter den richtigen Antworten ergeben ein Lösungswort.

Die Gebärmutter einer Frau

- kann sich nicht ausdehnen. (S)
- kann sich wie ein Luftballon ausdehnen. (E)
- ist ungefähr so groß wie eine Erbse. (A)

Worin schwimmt der Fötus?

- im Fruchtwasser (M)
- in der Fruchthülle (F)
- im Fruchtballon (X)

Die Fruchtblase ist

- dick. (R)
- mit eiskaltem Wasser gefüllt. (L)
- mit Fruchtwasser gefüllt. (B)

Was nimmt der Fötus vom Mutterkuchen auf?

- Wasser und Luft (S)
- Cola und Fanta (U)
- Nährstoffe, Vitamine und Sauerstoff (R)

Wodurch erhält der Fötus Nährstoffe, Vitamine und Sauerstoff?

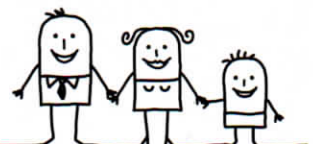
- durch das Fruchtwasser (W)
- durch die Nabelschnur (Y)
- durch die Lunge (D)

Der Muttermund ist

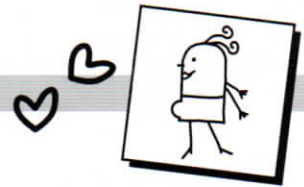
- im Gesicht der Mutter. (K)
- die Öffnung der Gebärmutter. (O)
- die gesamte Schwangerschaft geöffnet. (G)



Lösungswort: _____





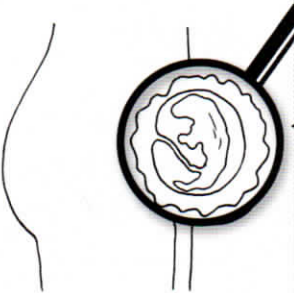
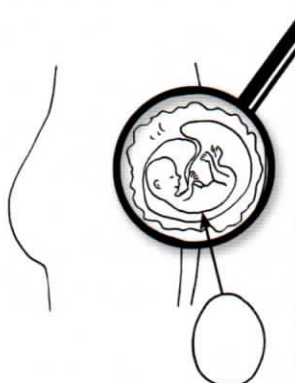



Schwangerschaft und Geburt

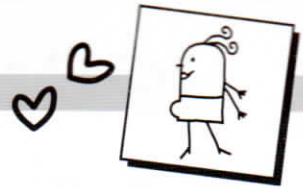


Ein Kind entsteht (1)

Aufgabe:

Schneide die Dominoteile sorgfältig an der gestrichelten Linie aus. Mische sie und lege dann daraus ein Domino. Dabei müssen Sätze und Bilder zusammenpassen. Du kannst dir auch einen Partner suchen.

<p>ANFANG</p> 		<p>1. – 4. Woche</p> <p>Nach der Einnistung der befruchteten Eizelle bildet sich die Fruchtblase.</p>	
<p>5. – 8. Woche</p> <p>Das Herz beginnt zu schlagen. Rumpf und Kopf formen sich. Arme und Beine bilden sich. Der Embryo hat ungefähr die Größe einer Bohne.</p>		<p>3. Monat (9. – 12. Woche)</p> <p>Das Gesicht hat sich ausgebildet. Auch Finger und Zehen sind entwickelt. Erste Bewegungen sind möglich. Alle Organe und Körperteile sind angelegt. Jetzt müssen sie noch wachsen und ausreifen. Die Fruchtblase ist ca. so groß wie ein Hühnerei.</p>	
<p>4. Monat (13. – 16. Woche)</p> <p>Am Ende ist der Fötus ca. 10 cm groß und etwa so schwer wie eine 100 g Tafel Schokolade. Das Geschlecht kann nun bestimmt werden.</p>		<p>5. Monat (17. – 20. Woche)</p> <p>Die Mutter spürt nun, wie sich das Baby bewegt. Es reagiert auf Geräusche und Licht von außen. Dem Kind wachsen Haare, Augenbrauen und Wimpern.</p>	



Ein Kind entsteht (2)

6. Monat (21. – 24. Woche)

Der Fötus ist ungefähr 30 cm groß. Er muss aber noch weiter wachsen und kräftiger werden. Manchmal hat er schon einen Schluckauf.



7. Monat (25. – 28. Woche)

Das Baby kann die Augen nun öffnen und nach oben, unten, links und rechts sehen.



8. Monat (29. – 32. Woche)

Von außen kann man sehen, wie sich das Kind bewegt.



9. Monat (33. – 36. Woche)

Das Baby ist nun vollständig entwickelt. Es dreht sich und liegt nun mit dem Kopf nach unten. Es ist ca. 45 cm groß und wiegt ungefähr 2 800 g. Für das Baby ist es nun so eng, dass es Arme und Beine immer anziehen muss.



10. Monat (37. – 40. Woche)

Kurz vor der Geburt ist der Fötus 48–54 cm groß und 2 800–4 000 g schwer. Manchmal lutscht er am Daumen.



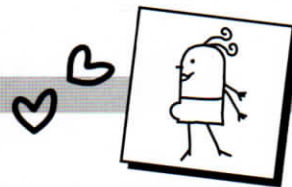
Die Geburt

Nach 40 Wochen verlässt das Baby den Bauch der Mutter durch die Scheide.

ENDE



Schwangerschaft und Geburt



Das Baby wird geboren (1)



Aufgaben:

1. Schneide die Texte aus. Lies sie dir genau durch und bringe sie in die richtige Reihenfolge.
2. Schneide nun die Bilder aus und ordne sie den Texten zu.
3. Klebe dann die Texte und die passenden Bilder richtig auf.

Zusatzaufgabe: Erkläre mit deinen eigenen Worten die unterstrichenen Fachbegriffe in deinem Heft.

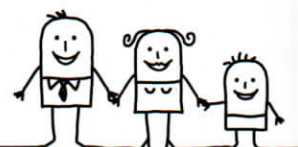
Nachdenkaufgabe: Weißt du nun, woher dein Bauchnabel kommt?

Nach 40 Wochen ist das Baby im Bauch der Mutter ausgewachsen und es setzen die Wehen ein. Das ist ein Ziehen im Bauch, das immer schmerzhafter wird und in regelmäßigen Abständen wiederkehrt. Dadurch öffnet sich zunächst der Muttermund, damit das Baby hindurchpasst. Das kann aber mehrere Stunden dauern und tut sehr weh.

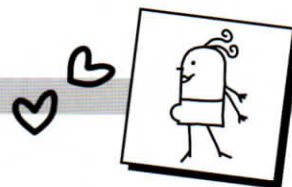
Manchmal kann es sein, dass das Baby nicht aus der Scheide herauskommen kann oder es mit dem Kopf nicht nach unten liegt. Dann wird die Geburt schwierig. Die Ärzte entscheiden dann manchmal, das Kind durch einen Kaiserschnitt zu holen. In einer Operation machen sie dazu einen Schnitt in den Bauch der Mutter und nehmen das Kind heraus. Bei Zwillingen oder Drillingen ist manchmal ebenfalls ein Kaiserschnitt notwendig.

Mit den sogenannten Presswehen wird das Baby durch die Scheide hinausgedrückt. Die Hebamme – das ist eine Frau, die viel über Schwangerschaft und Geburt weiß – hilft der Mutter. Eine Geburt ist sehr anstrengend für die Frau. Doch wenn sie das Baby endlich im Arm hält, hat sie die Schmerzen meist schon fast wieder vergessen.

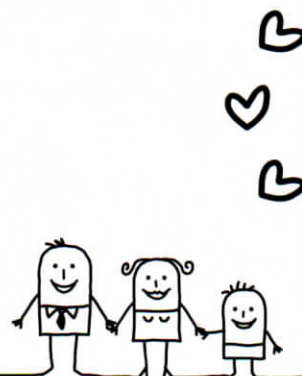
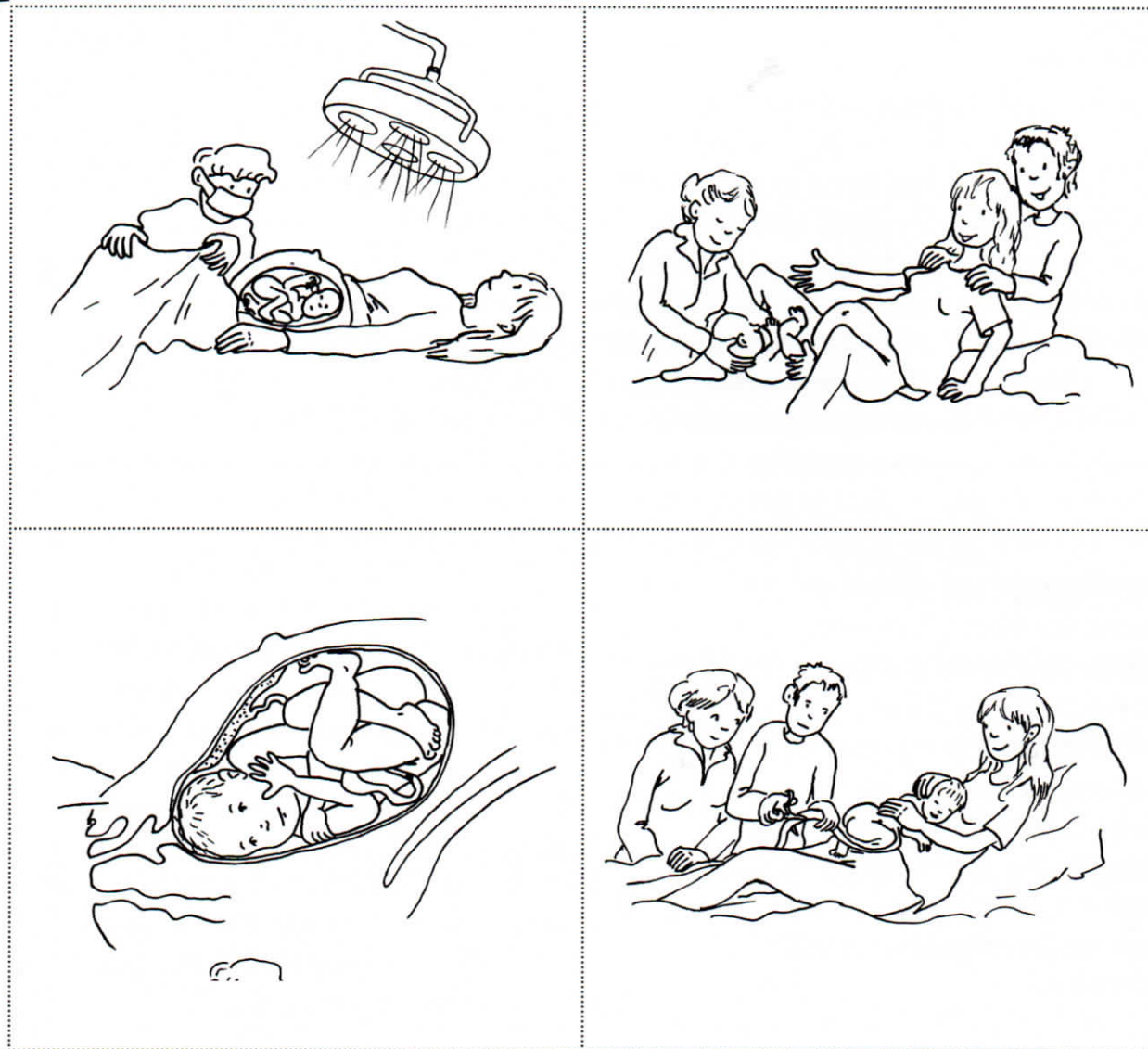
Nach der Geburt wird die Nabelschnur durchtrennt. Das tut nicht weh. Nun muss das Baby selbstständig atmen und trinken. Das Kind wird von der Hebamme gesäubert und warm eingepackt und von ihr oder einem Arzt untersucht. Die beste Nahrung für das Baby nach der Geburt ist die Muttermilch. Sie enthält alles, was das Kind zunächst zum Leben braucht.

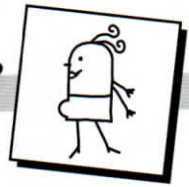
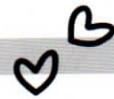


Schwangerschaft und Geburt



Das Baby wird geboren (2)





Zwillinge – eineiig oder zweieiig? (1) **Z**

Aufgaben:

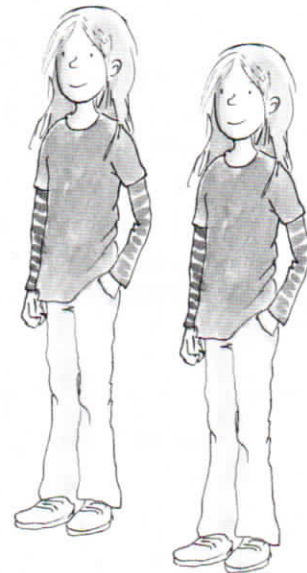
1. Lies dir den Text über Zwillinge gut durch.
2. Schau dir danach die Zeichnungen auf Arbeitsblatt 2 an und ordne die Überschriften **Eineiige Zwillinge** und **Zweieiige Zwillinge** richtig zu. Markiere die Merkmale in den Zeichnungen, an denen du erkennst, ob es eineiige oder zweieiige Zwillinge sind.

Tipp: Die fett gedruckten Wörter helfen dir!

Nachdenkaufgabe: Überlege, wie Drillinge, Vierlinge ... entstehen.

Eineiige Zwillinge

Bei der Befruchtung verschmilzt **eine gereifte Eizelle** mit einer Spermazelle. Entstehen eineiige Zwillinge, so **teilt sich diese befruchtete Eizelle in zwei Teile**, die sich dann voneinander trennen. Aus diesen zwei völlig gleichen Eiern wachsen zwei Babys in nur **einer Fruchtblase** heran. Sie werden nur durch **einen Mutterkuchen** ernährt. Eineiige Zwillinge besitzen dieselben Erbinformationen. Es sind entweder zwei Jungen oder zwei Mädchen, die sich zum Verwechseln ähnlich sehen.

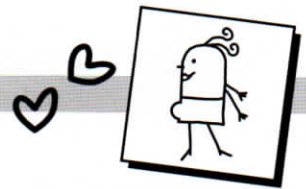


Zweieiige Zwillinge

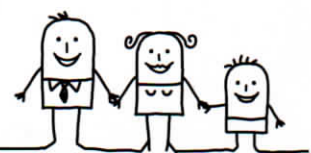
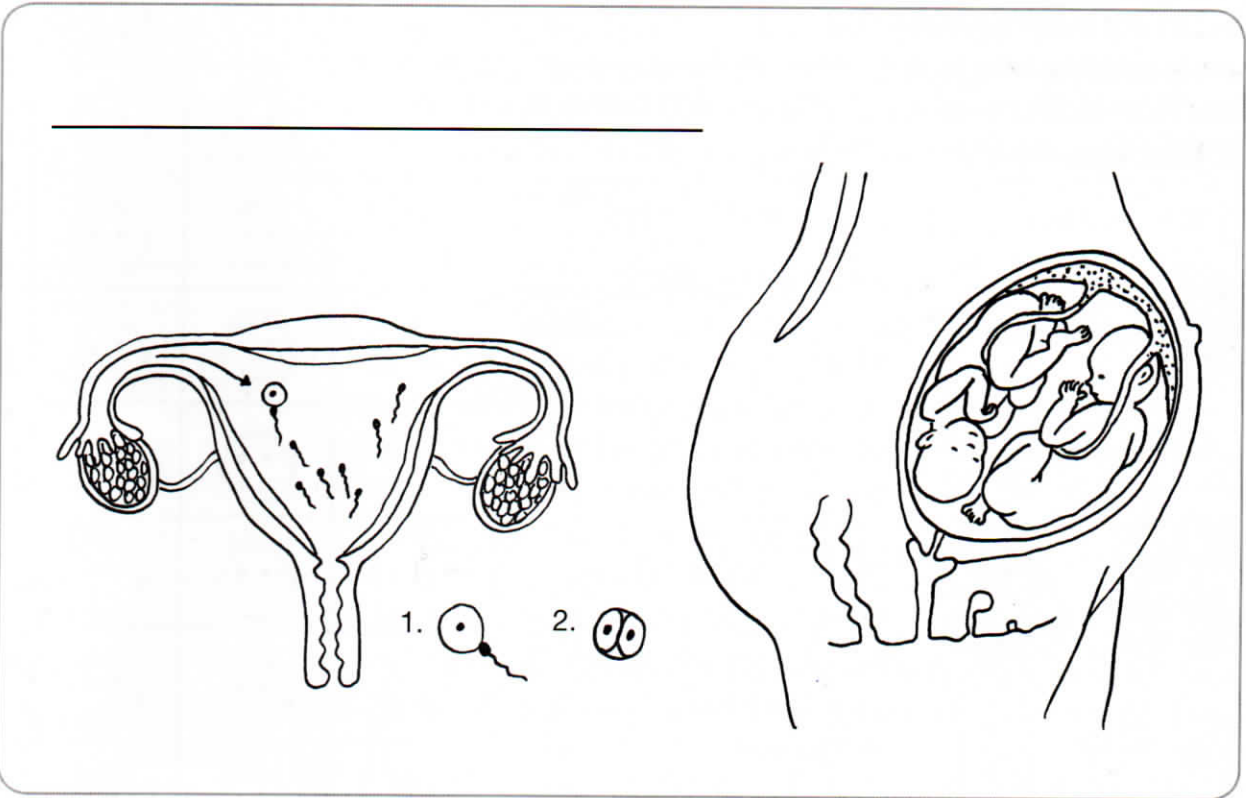
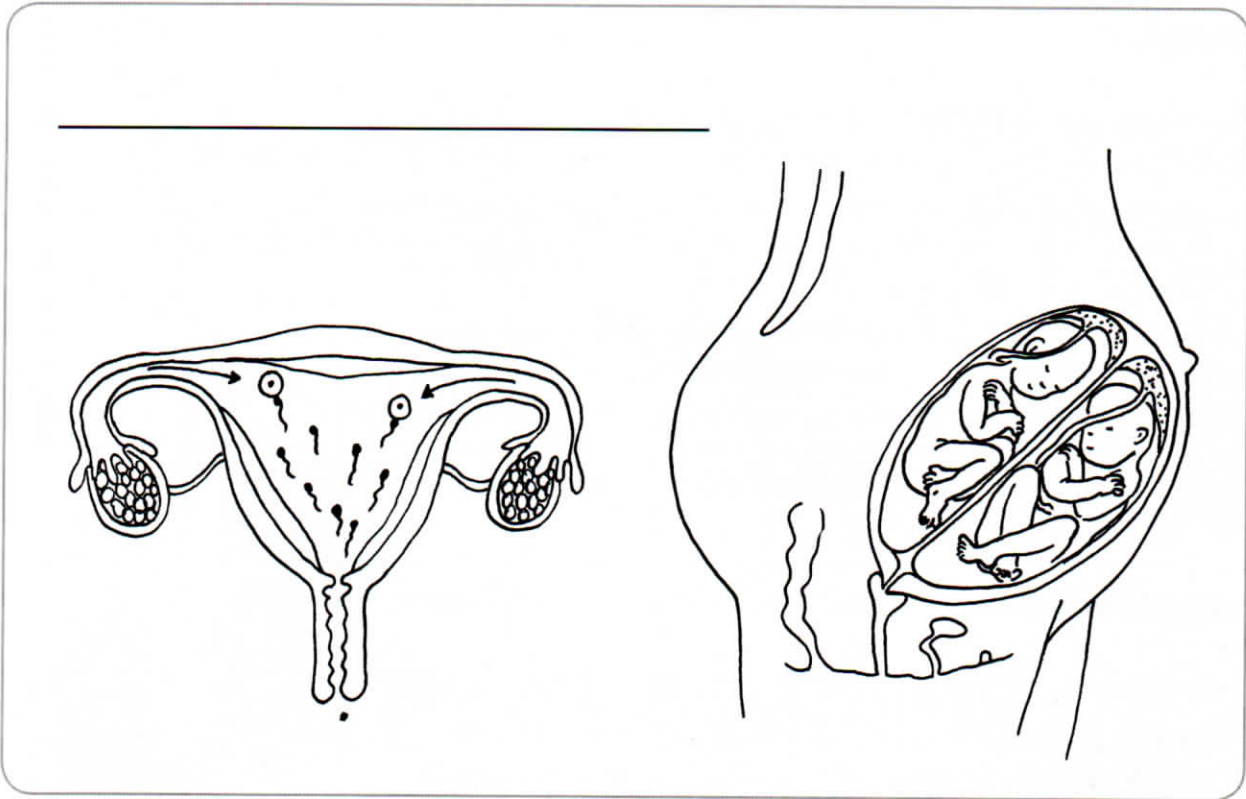
Manchmal reifen während der monatlichen Eireifung nicht nur eine, sondern **zwei Eizellen** heran. Jede Eizelle wird zur selben Zeit von unterschiedlichen Spermazellen befruchtet. Beide Eizellen nisten sich in der Gebärmutterschleimhaut ein. Es entstehen **zwei Fruchtblasen**, in denen sich jedes Baby getrennt entwickelt. Ernährt wird jedes Kind durch einen **eigenen Mutterkuchen**. Zweieiige Zwillinge ähneln sich nur so, wie andere Geschwister auch. Es können zwei Mädchen, zwei Jungen oder ein Mädchen und ein Junge sein.



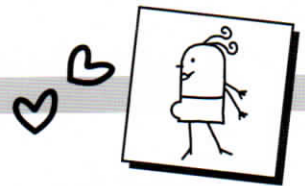
Schwangerschaft und Geburt



Zwillinge – eineiig oder zweieiig? (2) **Z**



Schwangerschaft und Geburt



Hast du gut aufgepasst?

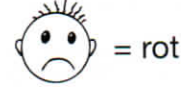
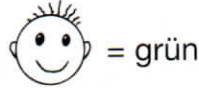
LZK

Aufgabe:

richtig

falsch

Lies dir die Sätze gut durch und male richtig aus.

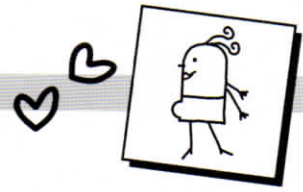


Zusatzaufgabe: Schreibe die richtigen (also grünen) Aussagen anschließend ab.

Aus einem befruchteten Ei entsteht ein Embryo.		
Das Baby ist im Bauch der Mutter durch die Fruchtblase und das Fruchtwasser geschützt.		
Zwillinge entstehen, wenn mehrere Samenzellen eine Eizelle befruchten.		
Zweieiige Zwillinge entstehen, wenn zwei Eizellen gleichzeitig befruchtet werden.		
Eineiige Zwillinge sehen immer unterschiedlich aus.		
Bereits im 2. Monat beginnt das Herz des Babys im Bauch der Mutter zu schlagen.		
Bestimmte Merkmale können vererbt werden.		
Nach ungefähr 40 Monaten wird das Baby geboren.		
Babys brauchen nach der Geburt nicht mehr von einem Arzt untersucht zu werden.		
Das Baby benötigt Liebe, damit es sich wohlfühlt und sich gut entwickelt.		
Nach 30 Wochen ist das Baby im Bauch der Mutter ausgewachsen und es setzen die Wehen ein.		
Hebammen sind Frauen, die viel über Schwangerschaft und Geburt wissen und der Mutter bei der Geburt helfen.		



Schwangerschaft und Geburt

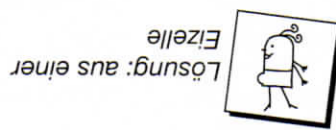


Quizfragen zu „Schwangerschaft und Geburt“

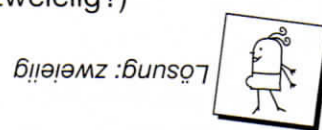
Kann eine Frau immer schwanger werden?



Entstehen eineiige Zwillinge aus einer oder zwei befruchteten Eizellen?



Wenn ein Zwillingenpärchen aus einem Jungen und einem Mädchen besteht kann es nur _____ sein.
(eineiig oder zweieiig?)



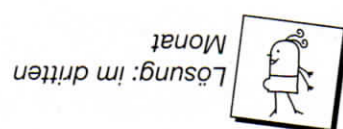
Wie heißt die Haut, die sich um die eingestete, befruchtete Eizelle bildet?



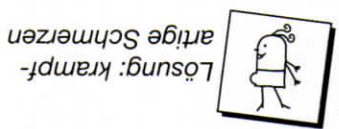
Wie nennt man das Organ, das das Baby im Bauch der Mutter über die Nabelschnur mit Nährstoffen, Vitaminen und Sauerstoff versorgt?



In welchem Schwangerschaftsmonat sind alle Körperteile und Organe angelegt und müssen nun nur noch wachsen und ausreifen?



Was sind Wehen?



Was bewirken die Wehen?

